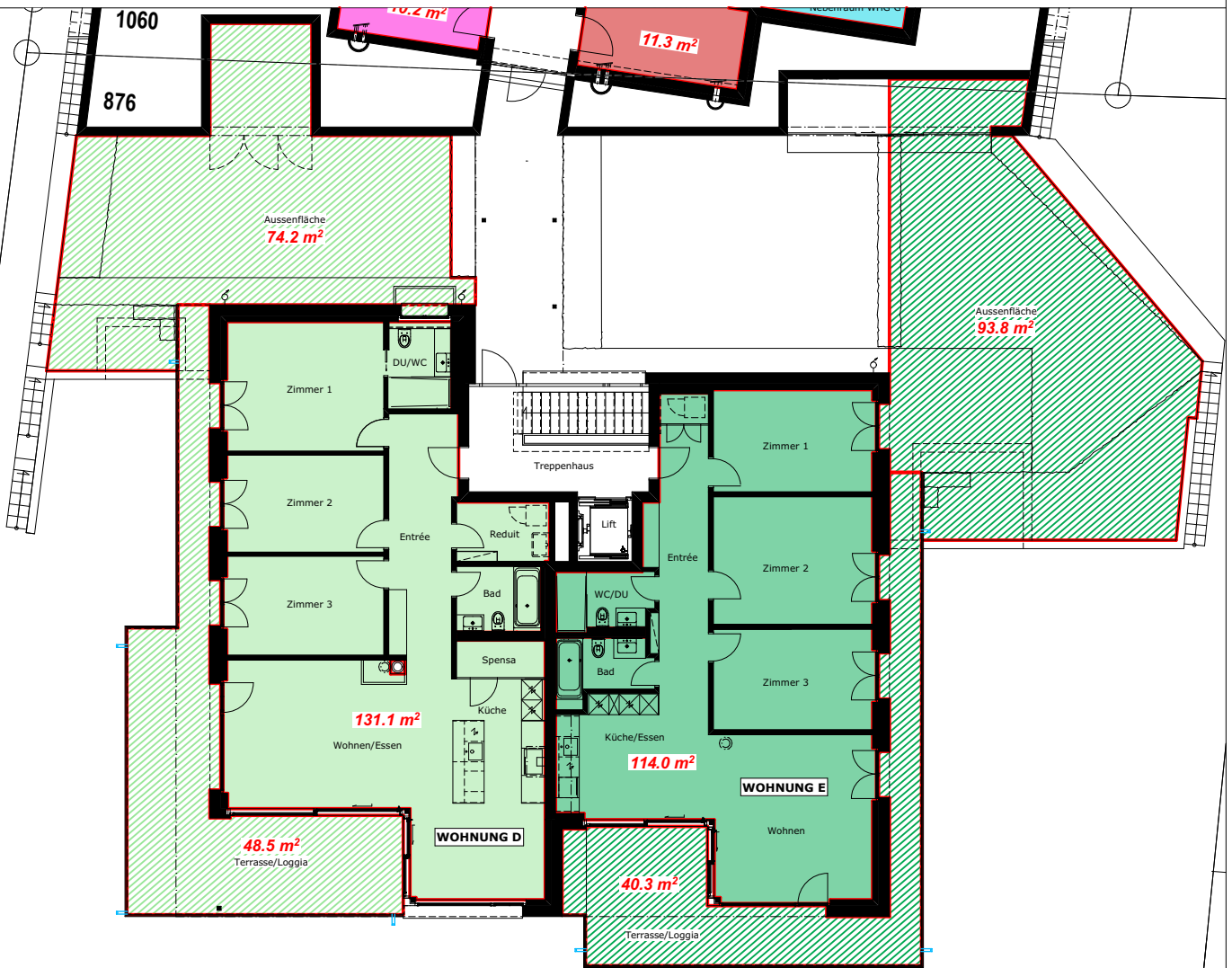


Objekt: Wohnbauten Speerstrasse, EG Geschwister Kuster, 8716 Schmerikon

Plan: **Geschossflächen - Niveau 4 - Speerstrasse**

Datum: 26.02.2019 dar Rev.Datum:

MST: 1:200



WOHNUNG D

Nettowoohnfläche: 131.1 m²
 Nebenraumfläche: 26.1 m² (Niveau 2+4)
 (16.2 + 9.9 m²)
 Terrassenfläche/Loggia: 48.5 m²
 Aussenfläche: ca. 74.2 m²
 Gartennische: 1 x
 Parkplatz: 2 x (PP 05 + PP 06) (Niveau 1)

WOHNUNG E

Nettowoohnfläche: 114.0 m²
 Nebenraumfläche: 12.7 m² (Niveau 4)
 Terrassenfläche/Loggia: 40.3 m²
 Aussenfläche: ca. 93.8 m²
 Gartennische: 1 x
 Parkplatz: 2 x (PP 11 + PP 22) (Niveau 1+8)

